

COMUNE DI PONSACCO

Provincia di Pisa



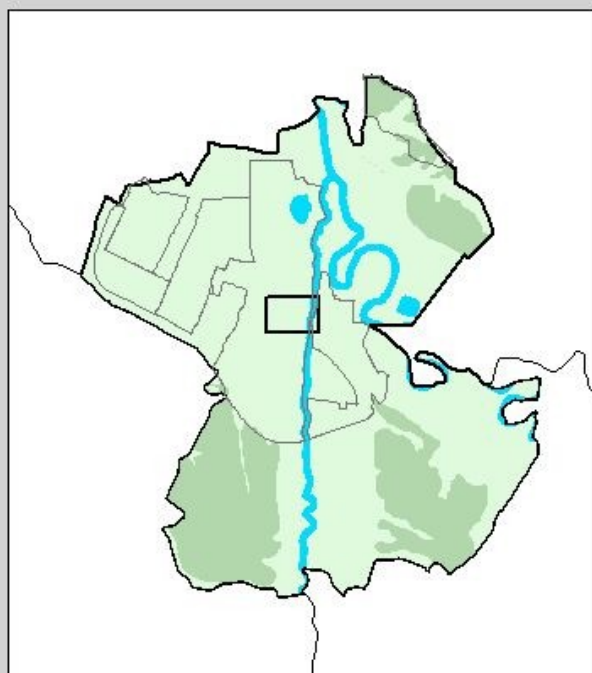
REGOLAMENTO URBANISTICO

Progettazione: Dott. Arch. Mauro Ciampa

Studi Geologici: TECNOGEO - Pontedera

Studi Idraulici: Dott. Ing. Nicola Croce

Valutazione Integrata: Dott. Agr. Elisabetta Norci



VARIANTE N°9 DI MANUTENZIONE

UFFICIO DI PIANO Arch. Elisabetta Ulivi,
Arch. Antonio D'Auria, Geom. Renzo Manetti, Luca Neri

Responsabile del Procedimento: Geom. Alberto Turini

Garante della Comunicazione: Dott. Geol. Elena Baldi

Alessandro Cicarelli
Sindaco - Assessore Pianificazione Urbanistica

Floriano Baldacci
Assessore Lavori Pubblici - Manutenzione -
Opere di urbanizzazione

Stralcio Allegato I alle N.T.A.
stato attuale

ottobre 2013

U.T.O.E.	Ponsacco			
SCHEDA COMPARTO	PA8			
<i>Destinazione urbanistica</i>	Ambito di espansione residenziale			
<i>Funzioni ammesse</i>	Residenziale			
<i>Strumento di attuazione</i>	Piano Particolareggiato di iniziativa privata convenzionata			
<i>Superficie territoriale</i>	$S_t = 8577 \text{ mq}$			
<i>Superficie a standard</i>	$\% \text{ stand} = 50$	$S_{\text{stand}} = 4289 \text{ mq}$		
<i>Superficie fondiaria</i>	$S_f = 4289 \text{ mq}$			
<i>Parametri urbanistici</i>	I_t (mc/mq)	0,5	I_f (mc/mq)	1
			h_{max} (m)	7,5
<i>Carico urbanistico previsto</i>	distanza dalla strada = 7,5 mt			
	$S_{\text{utile}} = 1430 \text{ mq}$			
	$V_{\text{max}} = 4290 \text{ mc}$		$N_{\text{ab}} = 28$	
<i>Condizioni alla trasformazione</i>	Adozione di misure finalizzate al contenimento dei consumi idrici ed energetici, delle emissioni rumorose, degli inquinanti atmosferici e della impermeabilizzazione dei suoli; verifica preventiva della disponibilità della risorsa idrica e di adeguate possibilità di depurazione (vedi norme RU art.49). Verifiche delle condizioni di fattibilità degli interventi di cui agli elaborati geologico-idraulici.			
<i>Vincoli sovraordinati</i>				
<i>Prescrizioni e orientamenti per la progettazione</i>	L'intervento è finalizzato al completamento del tessuto insediativo in accordo con i processi di formazione dell'impianto urbano consolidato. Una particolare attenzione dovrà essere posta nella progettazione degli spazi di uso pubblico, i quali, oltre a soddisfare il fabbisogno di parcheggi e di verde, dovranno svolgere una funzione di riqualificazione urbana e di connessione con il tessuto esistente. Alla scala edilizia, le soluzioni architettoniche dovranno essere preferibilmente improntate a criteri di semplicità, razionalità e funzionalità, in coerenza con l'edilizia bifamiliare o a corte. Le aree a margine dell'edificato esistente dovranno essere sistemate a giardino od orto in modo di poter costituire una unità di verde interna all'isolato. La sistemazione complessiva dell'area dovrà tenere conto delle indicazioni contenute nel Piano del Verde approvato dall'A.C.			
<i>Estratto cartografico</i>				