

FABRIZIO BRACCI architetto
 VIA BORSELLINO, 4 56038 PONSACCO (PI)
 TEL/FAX 0587732741 studio@bracci.it

COMUNE DI PONSACCO

VARIANTE AL PIANO ATTUATIVO PA21b APPROVATO CON DEL. C.C. N° 37 DELL'8.4.2014

PONSACCO, VIA QUASIMODO
 GONNELLI COSTRUZIONI SRL

PREVISIONE DI DETTAGLIO EDIFICI



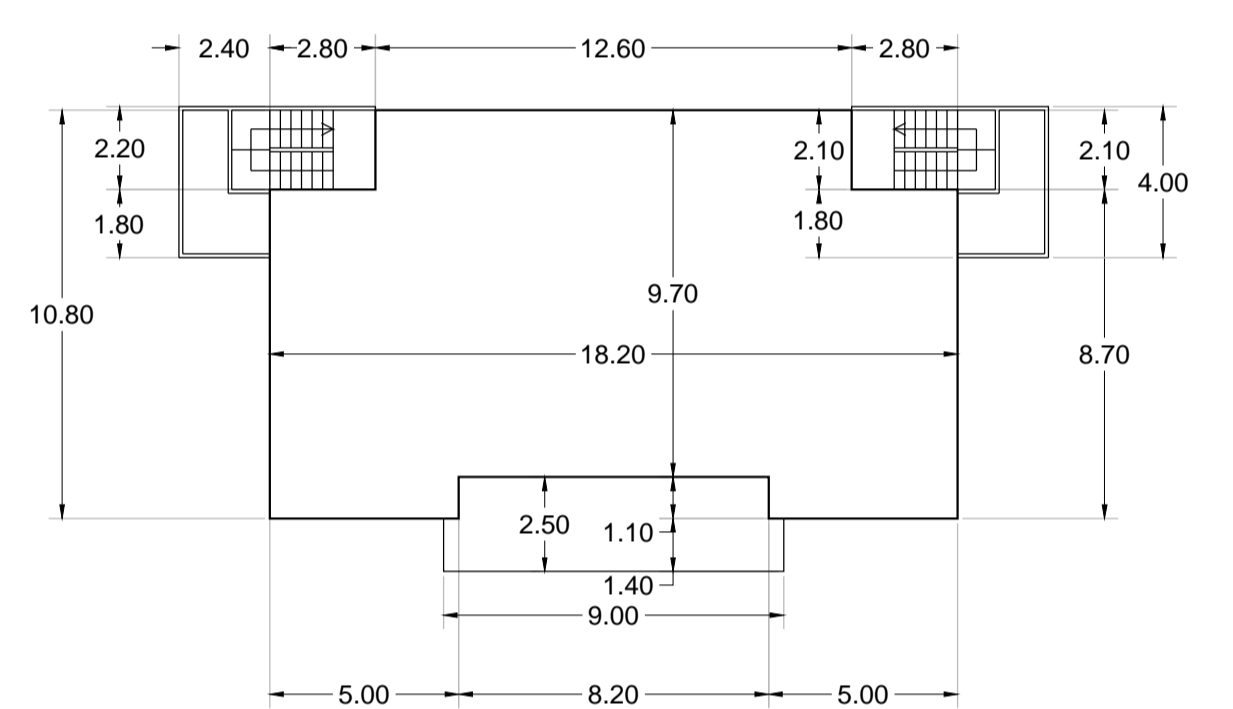
PROGETTISTI: Fabrizio Bracci architetto
 IL RAPPRESENTANTE/PROPRIETARIO

Gonnelli Costruzioni srl
 Via A. Gramsci, 37/A
 56038 PONSACCO
 part. IVA 0128031 0507

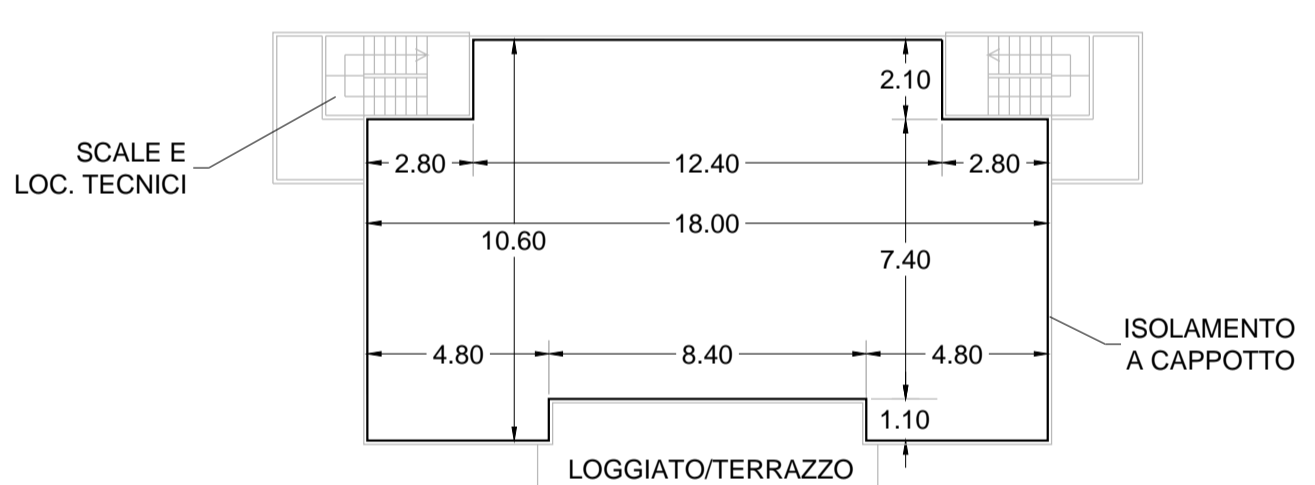
PROGETTO N°: COD. N°: SCALA: vedi dettaglio elaborati DATA:

STATO APPROVATO -TAVOLA INVARIATA-
 DETTAGLIO EDIFICI, DIMENSIONAMENTO, PIANTE, PROSPETTI

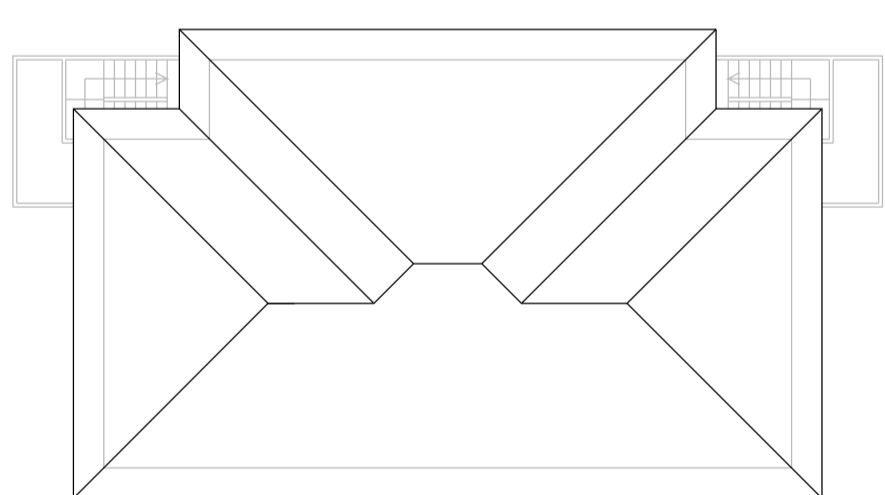
TAVOLA
9



SUPERFICIE COPERTA PER CIASCUN EDIFICIO MQ 228,85
 SUPERFICIE COPERTA COMPLESSIVA MQ 457,70

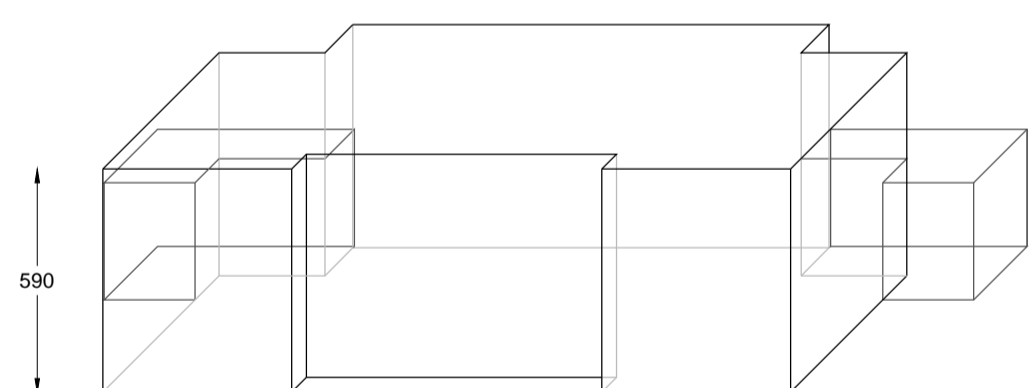


SUPERFICIE UTILE LORDA PER CIASCUN PIANO MQ 169,80
 SUL COMPLESSIVA DEI DUE EDIFICI MQ 679,20

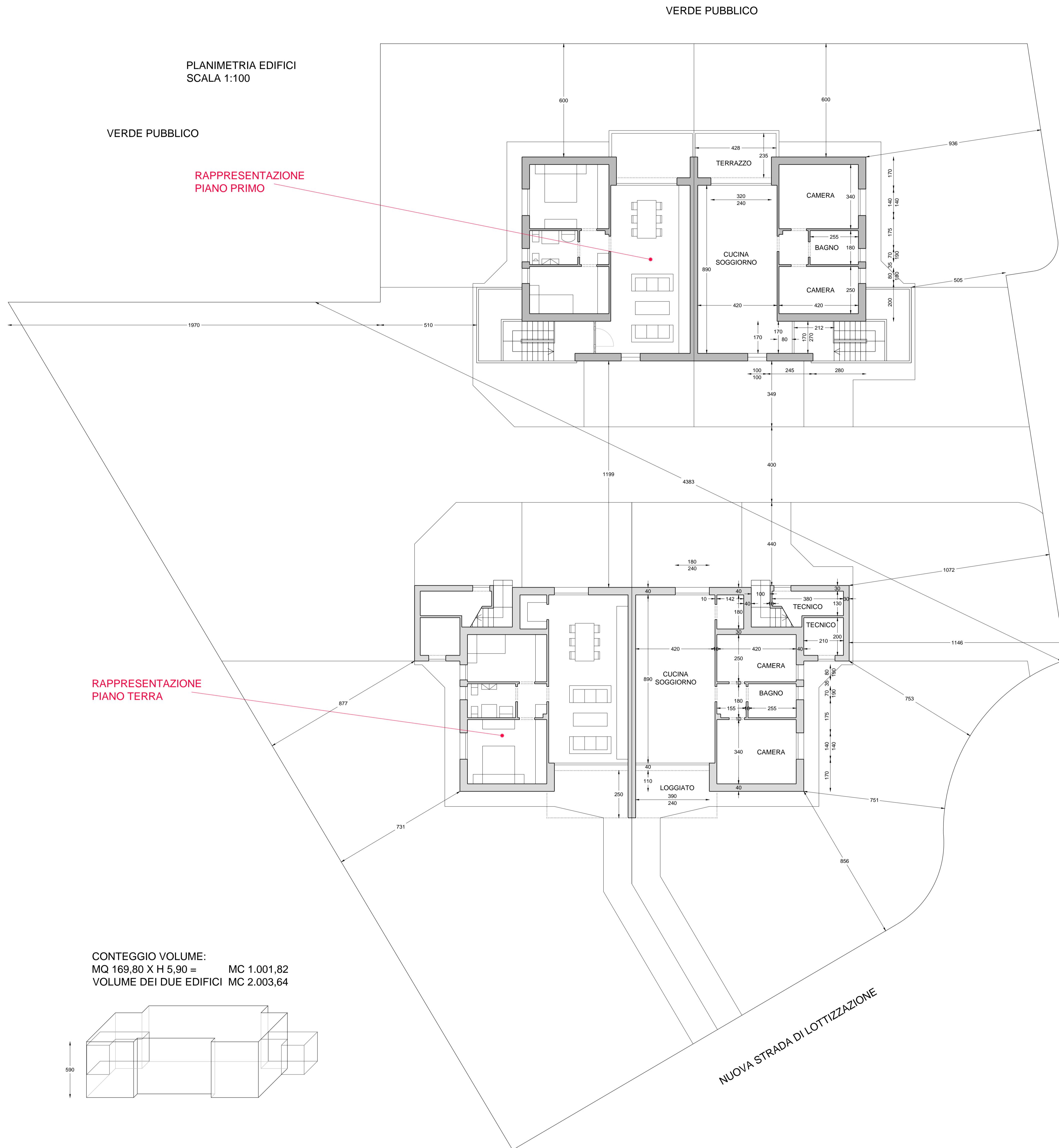


PIANTA DELLA COPERTURA -TIPOLOGIA A PADIGLIONE-

CONTEGGIO VOLUME:
 MQ 169,80 X H 5,90 = MC 1.001,82
 VOLUME DEI DUE EDIFICI MC 2.003,64



**PLANIMETRIA EDIFICI
 SCALA 1:100**



RAPPRESENTAZIONE
 PIANO PRIMO

RAPPRESENTAZIONE
 PIANO TERRA

VIA QUASIMODO



PROSPETTO NORD/SUD

PROSPETTO SUD/NORD

PROSPETTO EST/OVEST