

FABRIZIO BRACCI architetto

VIA ROSSELLANA, 1 52014 PONSACCO (SI)
TEL. 0577/772724
studio@bracci.it

COMUNE DI PONSACCO

PIANO DI LOTTIZZAZIONE COMPARTO PA2
LE MELORE, VIA DI GIELLO
S19 BROGI MASSIMO e SOC. FIOMA SNC

FOTO AREA AREA IN OGGETTO



PROGETTISTI : Fabrizio Bracci architetto

Brogi Massimo
FIOMA SNC

PROGETTO N°:	COG. N°:	SCALA: vedi allegato edilizio	DATA:
--------------	----------	-------------------------------	-------

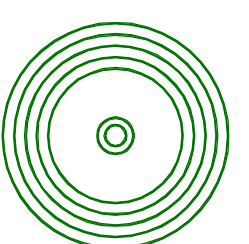
STATO MODIFICATO
PROFILI EDIFICI, SISTEMAZIONE VERDE E PARCHEGGIO PUBBLICO
TAVOLA 8

REVISIONE	DESCRIZIONE MODIFICAZIONE/INTERVENTO/COMUNE	DATA	VERSO
Rev. 1			
Rev. 2			
Rev. 3			
Rev. 4			



PLANIMETRIA E PROSPETTI CON INDICAZIONE DELLE PIANTUMAZIONI DI PROGETTO
SCALA 1:200

- ORDINI DI GRANDEZZA
- DISTANZE DAI CONFINI
- ESSENZE PREVISTE



ALBERI CON 2° ORDINE DI GRANDEZZA

SCELTI TRA:
- ONTANO NAPOLETANO
- GELSO NERO

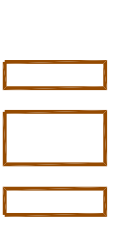


SIEPE IN PIANTE AROMATICHE DI ALTEZZA RIDOTTA

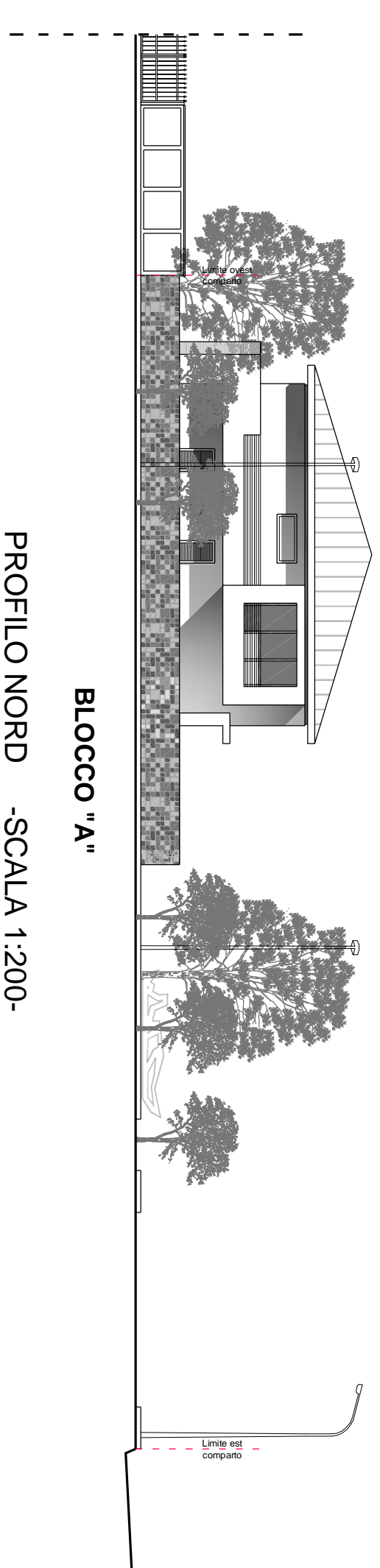


ALBERI CON 3° ORDINE DI GRANDEZZA

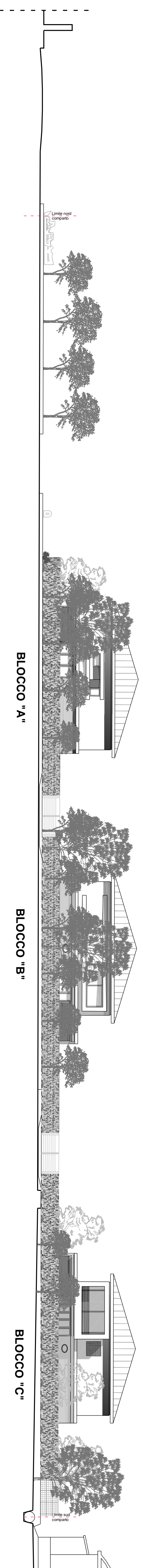
SCELTI TRA:
- FICUS
- BIANCOSSINO
- MELIOLABRANO



ARREDO: PANCHINE E/O TAVOLO IN LEGNO



BLOCCO 'A'
PROFilo NORD -SCALA 1:200-



BLOCCO 'A'
PROFilo OVEST -SCALA 1:200-

BLOCCO 'B'

BLOCCO 'C'