



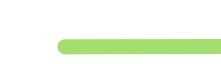






**IMPATTO IDRAULICO
STUDIO DI FATTIBILITA' IDRAULICA
STATO ATTUALE**

PLANIMETRIA GENERALE SCALA 1:2000

rappresentazione del reticolo idraulico esistente
(Fonte: Regione Toscana Quadro n. 17G39 + planimetria catastale)

LEGENDA

-  Area di lottizzazione - Zona F Sottozona C
-  Area scolante interessata dalla lottizzazione e dal reticolo idraulico in essere
-  CAPOFOSSI di RECAPITO - a cielo aperto - sezione trapezia dimensioni circa 180 x 100 x h 100
-  tratto di fosso INTUBATO clsv Ø 1000
-  rete non interessata dal PIANO
-  scoline campestri
-  curve di livello
-  ARGINE di recente realizzazione
-  STRADA P.R.G. parzialmente in rilevato

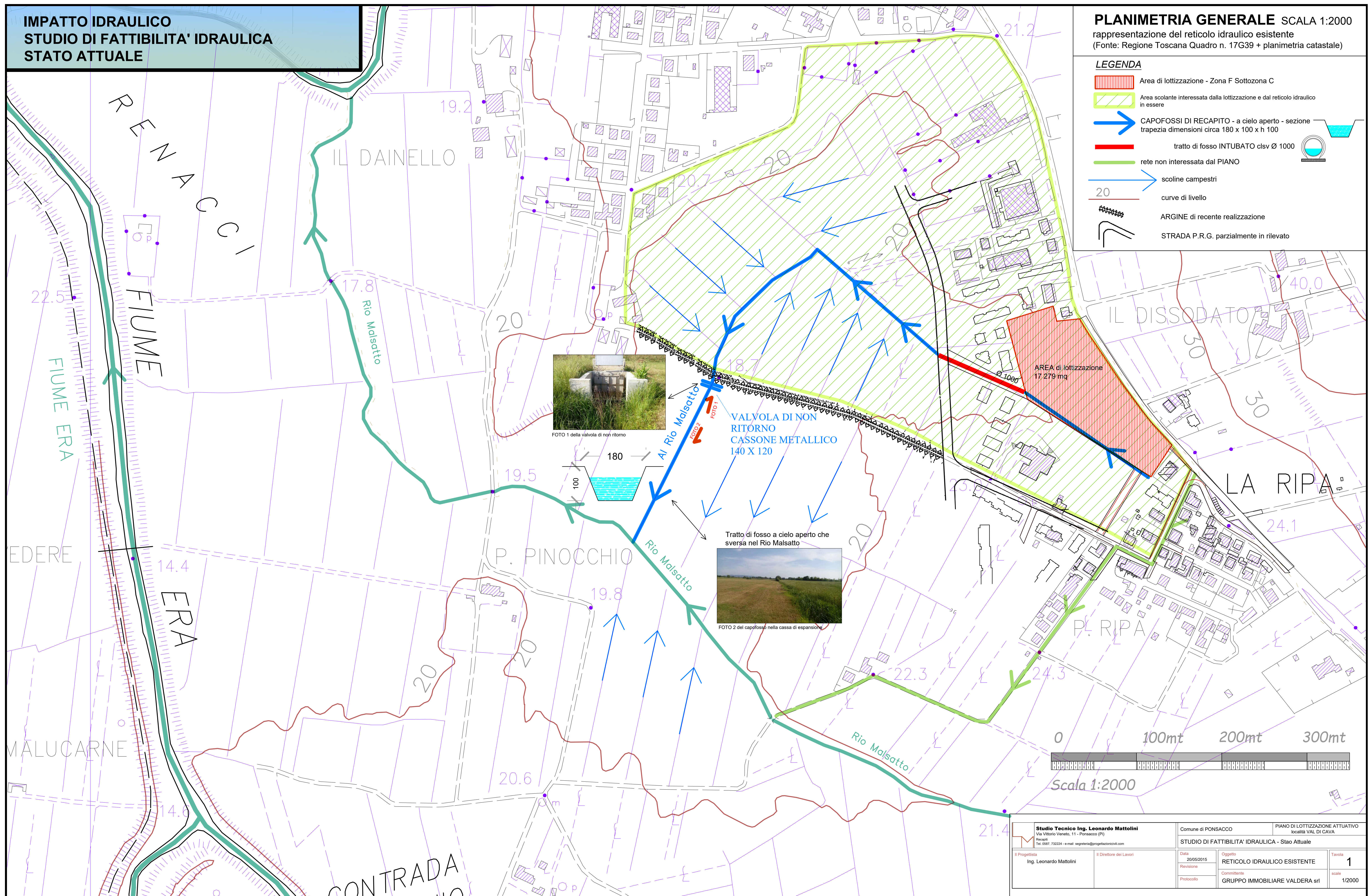


FOTO 1 della valvola di non ritorno

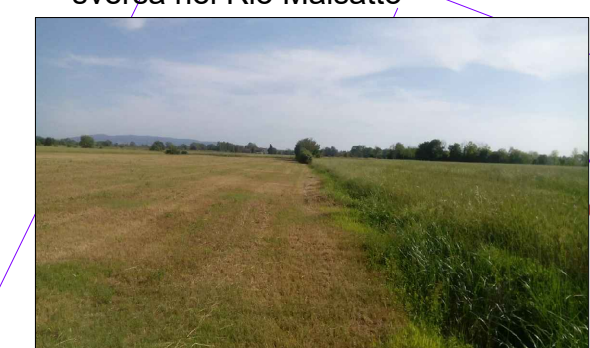
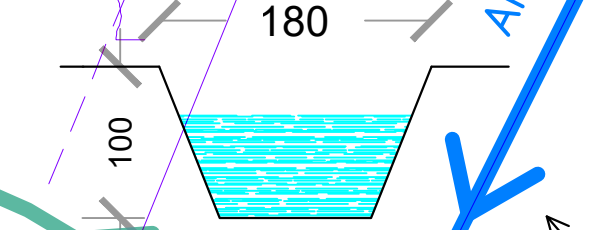
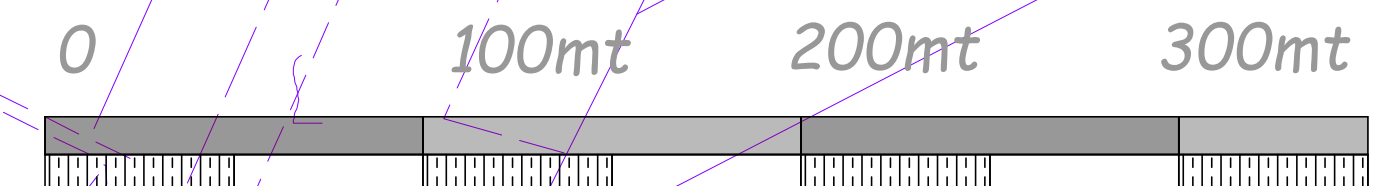


FOTO 2 del capofosso nella cassa di espansione



Scala 1:2000

Studio Tecnico Ing. Leonardo Mattolini Via Vittorio Veneto, 11 - Ponsacco (PI) Email: 0587.732224 - e-mail: segreteria@ingmattolini.com		Comune di PONSACCO PIANO DI LOTTIZZAZIONE ATTUATIVO Scelta VAL DI CAIVA	
Il Progettista Ing. Leonardo Mattolini		Il Direttore dei Lavori (blank)	
Data 20/05/2015		Oggetto RETICOLO IDRAULICO ESISTENTE	
Revisione (blank)		Contribuente GRUPPO IMMOBILIARE VALDERA srl	
Protocollo (blank)		Tavola 1 Scala 1/2000	