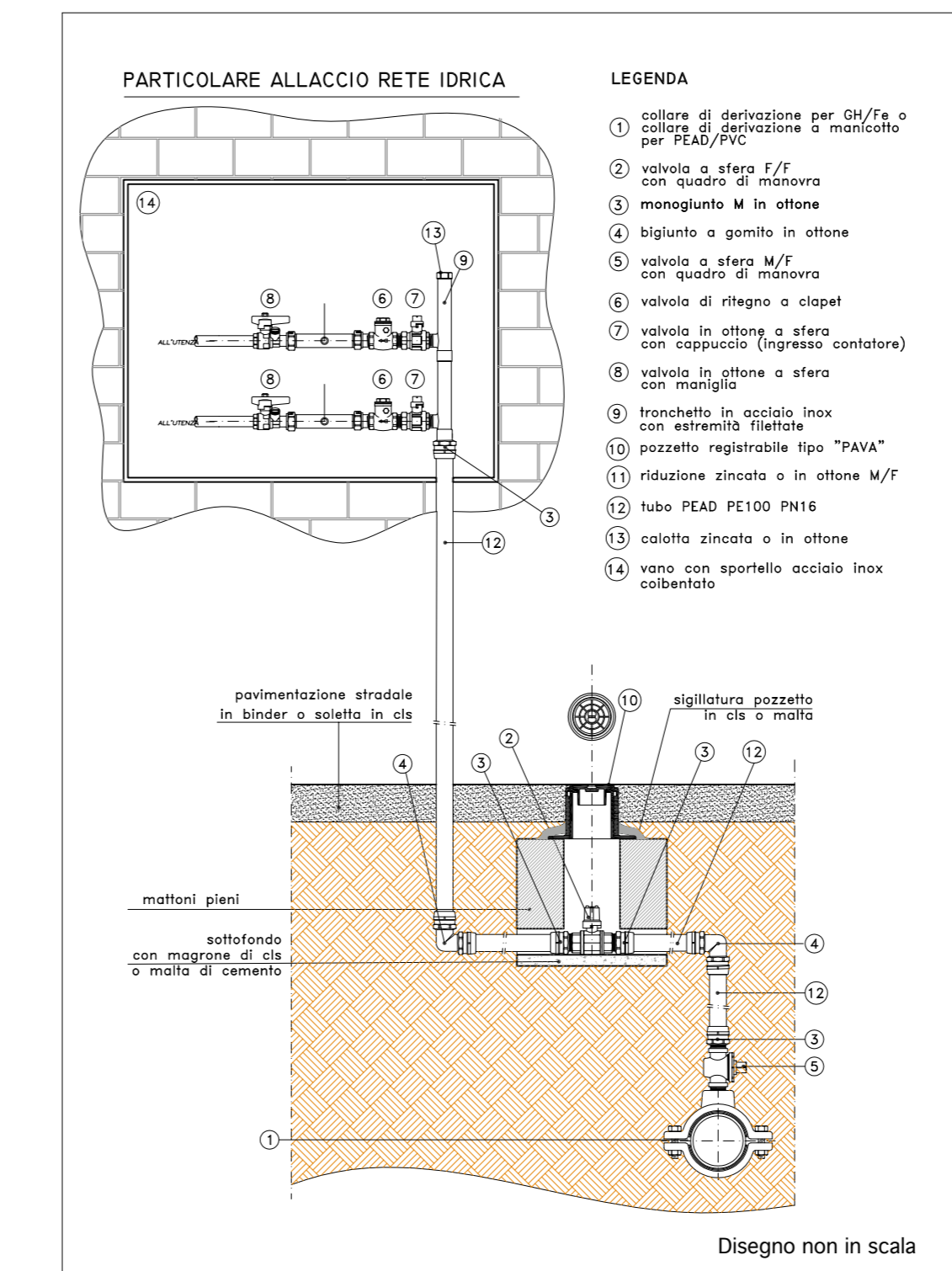
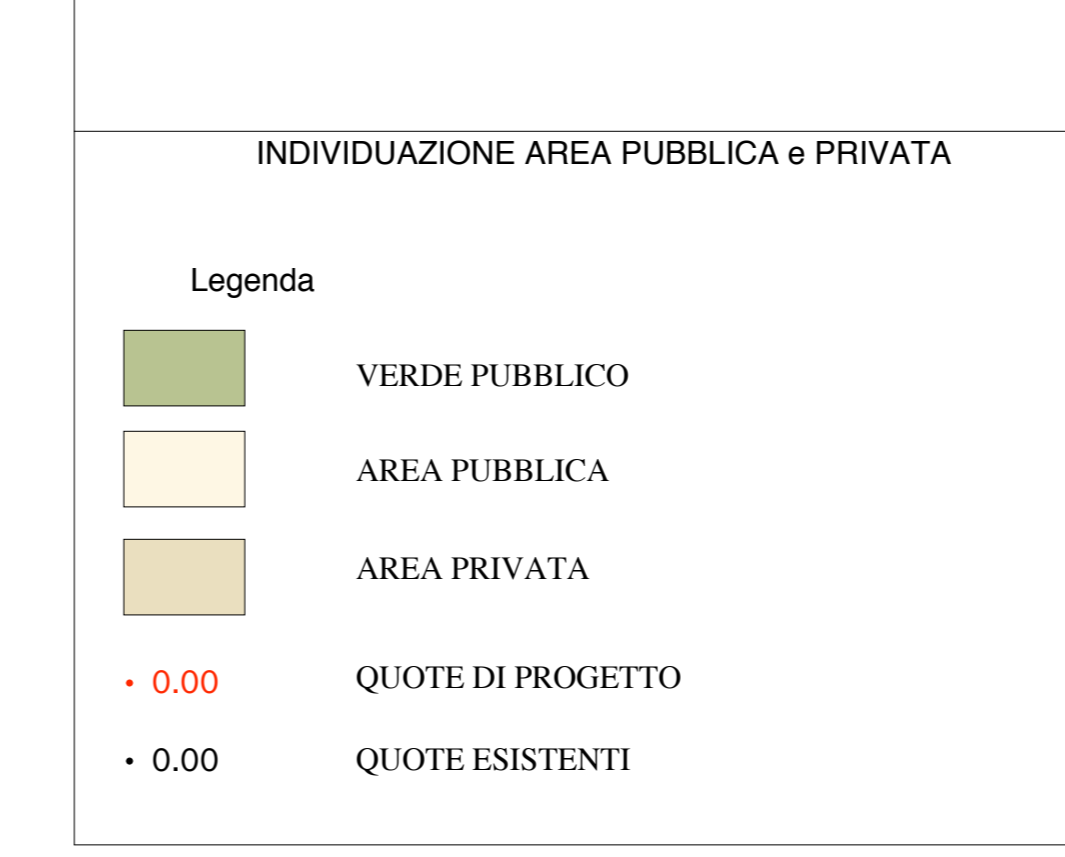


Superficie Territoriale
= mq. 17514



VARIANTE al PIANO ATTUATIVO di una ZONA di ESPANSIONE RESIDENZIALE COMMERCIALE e DIREZIONALE in località VAL DI CAVA

comune PONSACCO
titolare GRUPPO IMMOBILIARE VALDERA srl

progettista dott. CLAUDIO SALVADORI architetto
via V. Veneto 11 - Ponsacco - PI - Tel. 732224

collaboratore dott. CRISTINA SALVADORI architetto
dott. GIOVANNI BALDINI architetto

U4

SCHEMA ACQUEDOTTO
planimetria generale

scala 1:20/500/2000