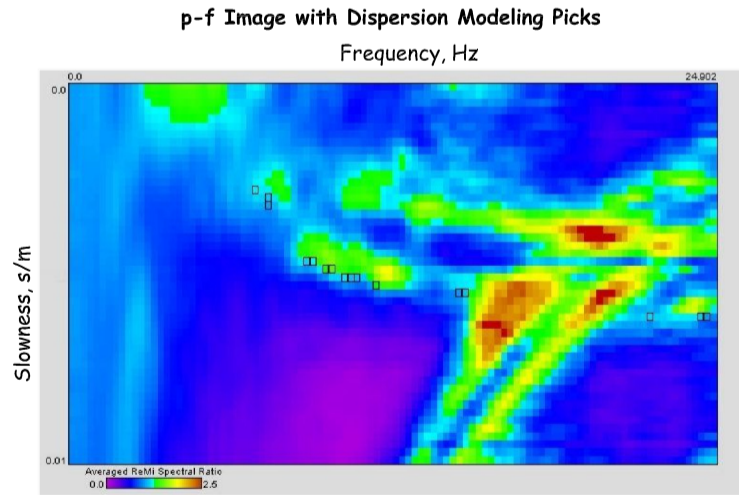
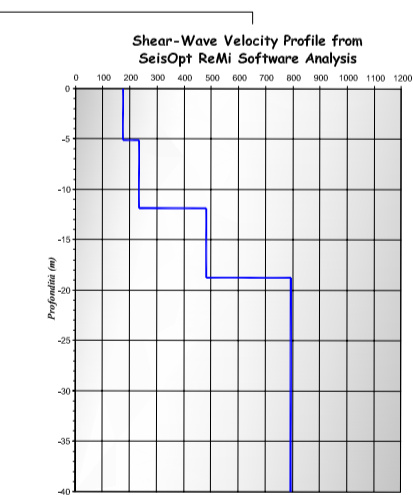
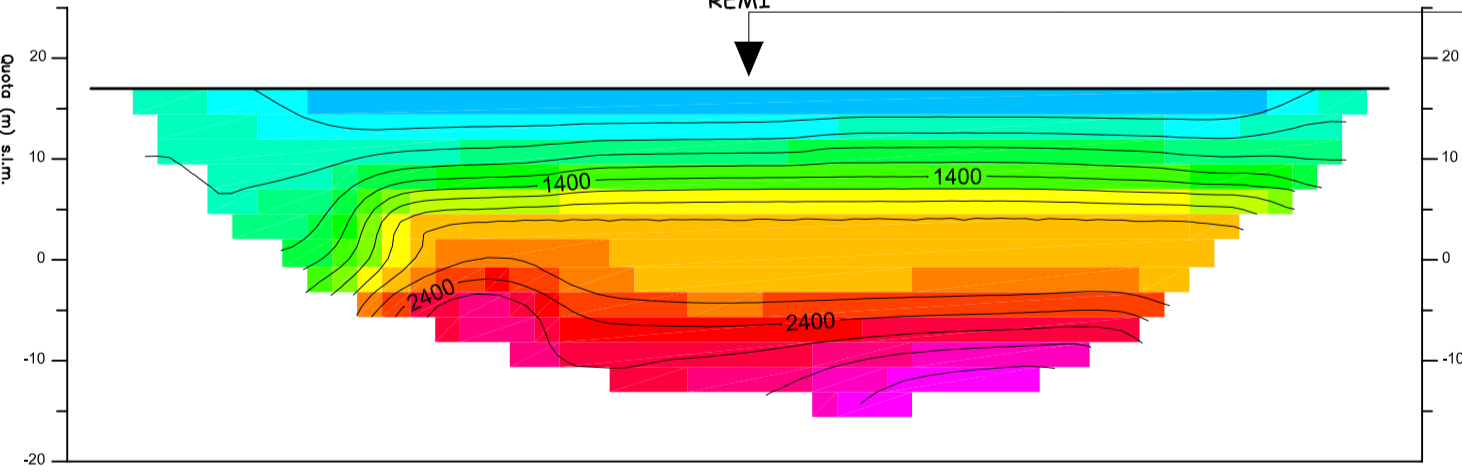
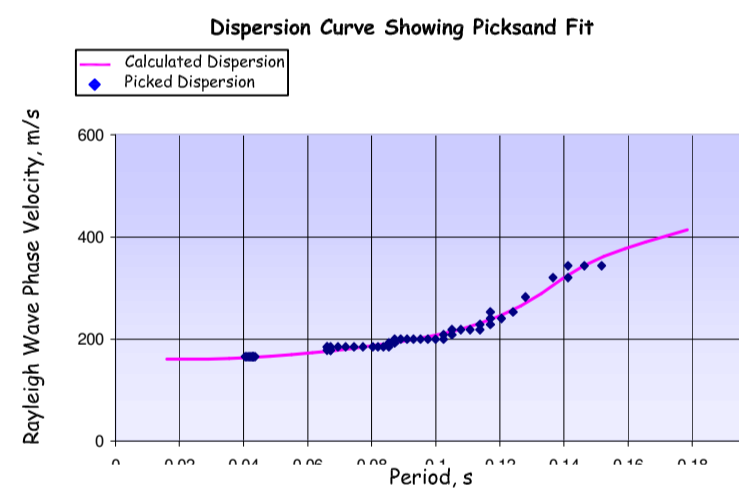
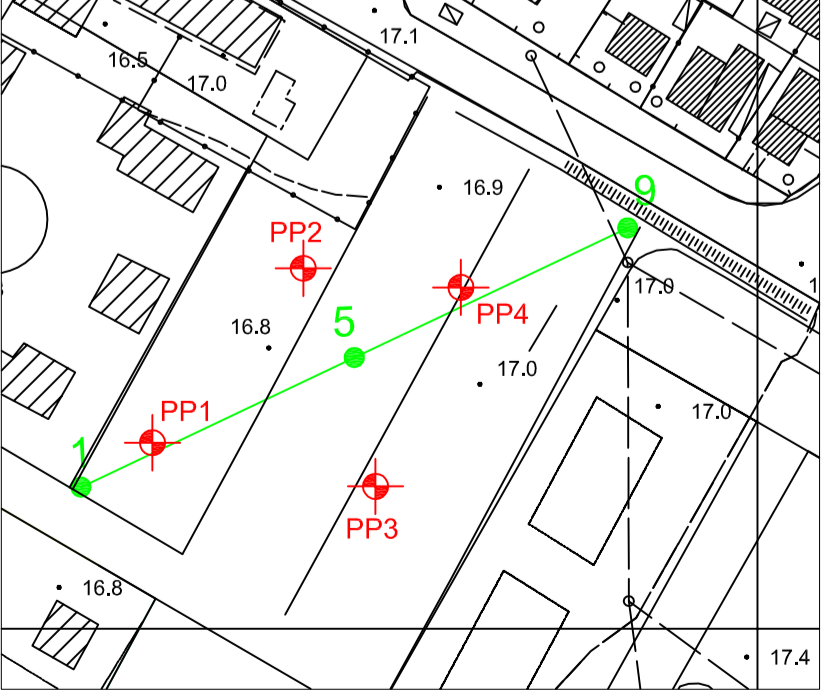


Prova Re.Mi

— Vs Refraction Microtremor,
 $V_{s30} = 349 \text{ m/s}$
 Site Class C

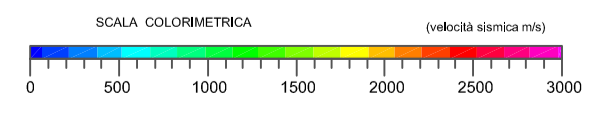


Planimetria ubicativa (scala 1:1000)



LEGENDA:

- Dromocrone: ▲ dati sperimentali ;
▼ valori calcolati con l'interpretazione tomografica ;
- Punto di scoppio
- Superficie topografica
- 1000
- Curve di isovelocità e relativo valore (equidistanza 200 m/s)
- Prova RE.MI
- Maglia cella tomografica 2,5 x 2,5 m



- Profilo sismico a rifrazione ed ubicazione dei relativi punti di scoppio
- Prova penetrometrica statica

profilo sismico a disposizione numero 11

AGG.	DESCRIZIONE AGGIORNAMENTO	DATA	FIRMA
PRECISIONE: m	COMMITTENTE :	N. Arch. 3285/07	
Distanze: m	Amm. Comunale di Ponsacco	N. Commessa M209	
Quote: m			
Profondità: m	LOCALITÀ: LE MELORIE - Comune di Ponsacco (PI)		
UNITA': m	INDAGINE: Ricostruzione del sottosuolo		
SCALA: 1:500	OGGETTO: Indagine geofisica		
1:1000			
TAVOLA: Planimetria ubicativa, profilo sismico a rifrazione e prova Re.Mi.	N. Tavole 1	FORMATO A2	
	TAV. 1		
TECNICI: Dr. Geol. Filippo GIORGI	STUDIO DI GEOLOGIA E GEOFISICA s.r.l.	DATA	CONTROLLO
	STRADA MASSETANA ROMANA, 56 - SIENA - ITALY -		
	Tel. 0577 49276 - Fax 0577 287254 - e.mail: info@egg.it		

Tutti i diritti sono riservati. La riproduzione e la divulgazione a terzi e vietata.