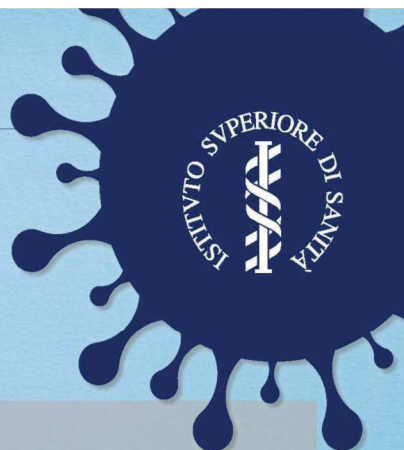


SARS-CoV-2

Come raccogliere e gettare i rifiuti domestici?



Sei **POSITIVO** al COVID-19?

CONTINUA LA RACCOLTA DIFFERENZIATA

secondo le regole in vigore sul tuo territorio ma segui alcune facili raccomandazioni:

- Per tutte le frazioni, utilizza almeno due sacchetti uno dentro l'altro (della stessa tipologia prevista per la frazione raccolta).
- Inserisci i fazzoletti di carta, i rotoli di carta asciugamano, le mascherine, i guanti, i tamponi per test di autodiagnosi COVID e materiali che possano essere stati contaminati in una busta separata, che poi va chiusa e gettata nel contenitore per la raccolta del materiale non riciclabile (indifferenziata o mista).
- Chiudi bene i sacchetti senza schiacciarli con le mani, eventualmente indossando guanti mono-uso, e smaltiscili come sempre.
- Non far accedere gli animali da compagnia nel locale in cui sono presenti i sacchetti di rifiuti per evitare rotture dei sacchetti.
- Ogni volta che devi smaltire oggetti taglienti, a punta o comunque in grado di provocare rotture dell'involucro, assicurati che ciò non avvenga avvolgendoli con carta o inserendoli in un contenitore.

NON sei positivo al COVID-19?

Continua a fare la raccolta differenziata come hai fatto finora secondo le regole in vigore sul tuo territorio.

Unica raccomandazione a scopo precauzionale:

- Inserisci fazzoletti di carta, rotoli di carta asciugamano, mascherine, guanti, tamponi per test di autodiagnosi COVID in una busta separata, che poi va chiusa e gettata nel contenitore per la raccolta del materiale non riciclabile (indifferenziata o mista).