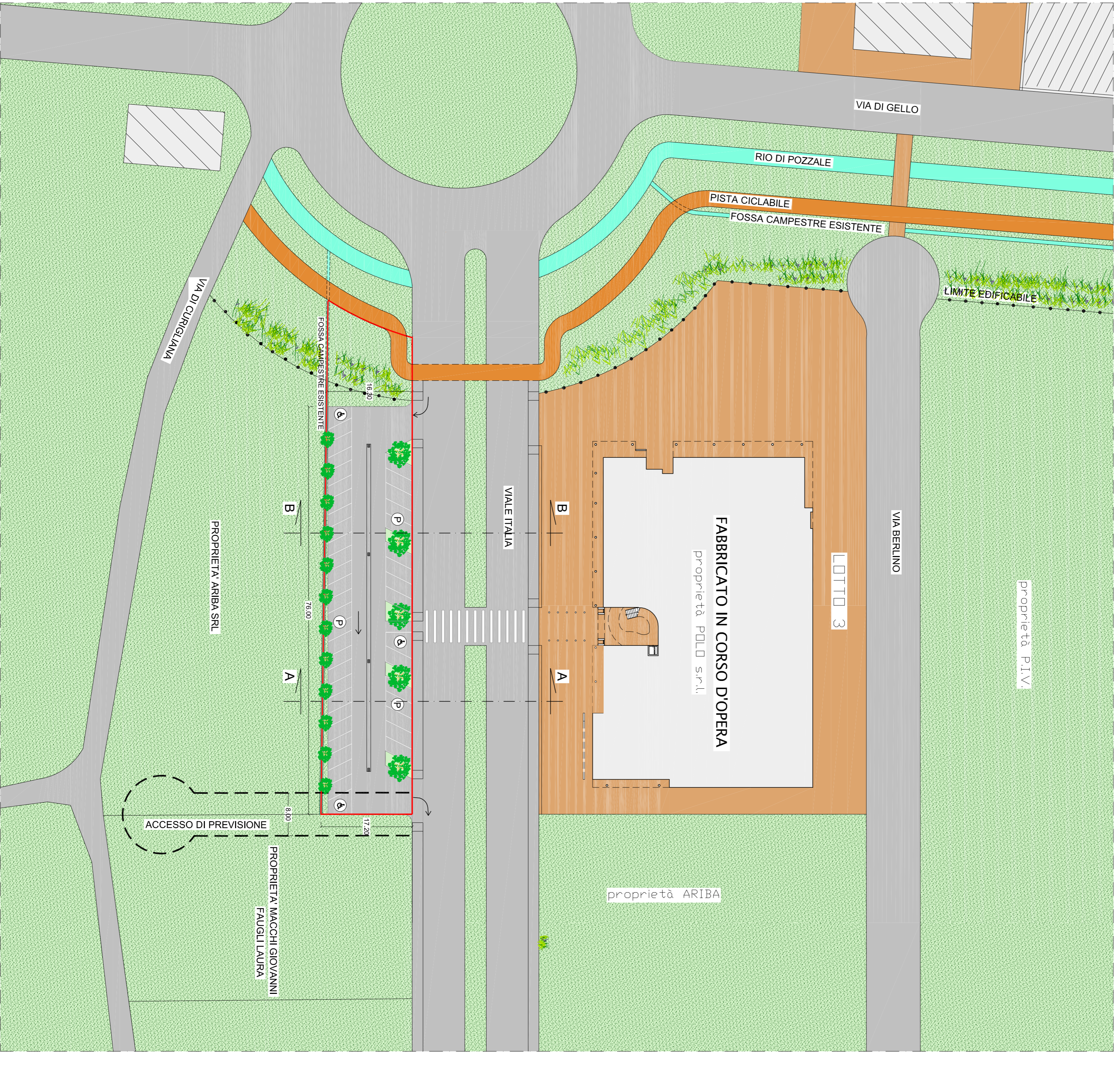


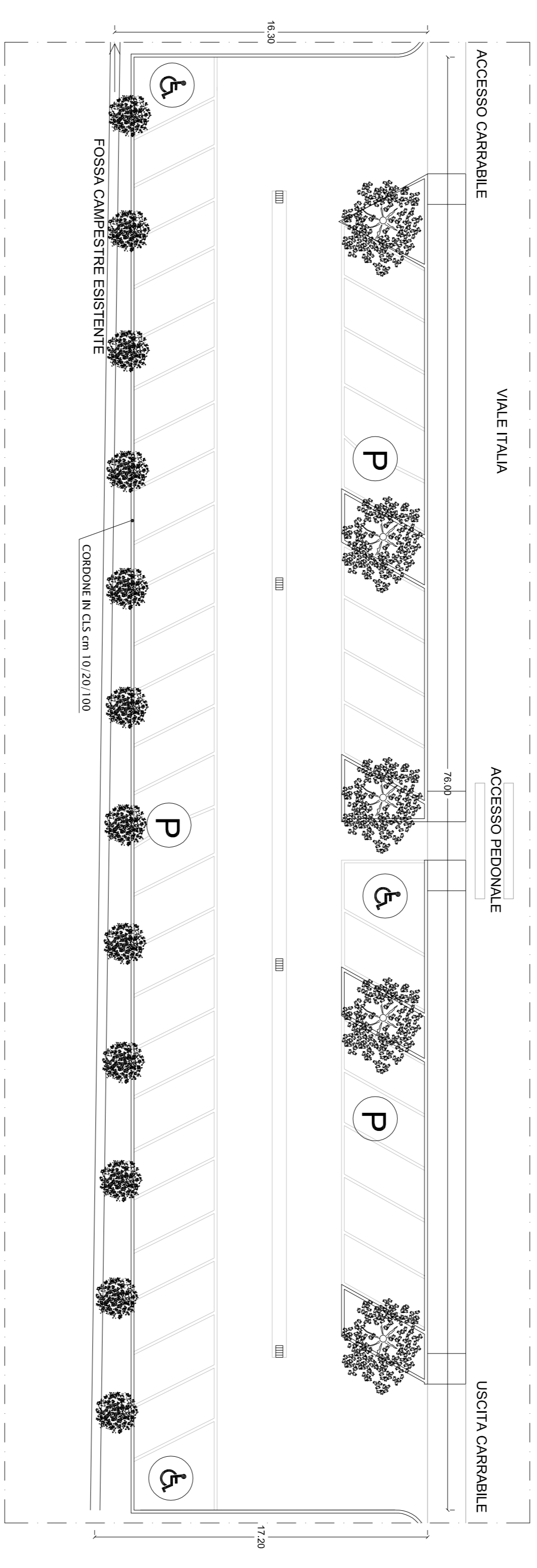
2	PROPRITÀ:	POLO S.r.l.
	COMUNE:	PONSACCO
TAV.	DOTT. FABRIZIO MACCHI ARCHITETTO	
	STUDIO DI PROGETTAZIONE Via della Libertà, 2 - Ponsacco (PI) Tel. +39 0571 34141 - Fax +39 0571 34141	
OGGETTO:	PROGETTO PER LA REALIZZAZIONE DI UN PARCHEGGIO PRIVATO	IL PROGETTISTA
	STATO DI PROGETTO	SESTIZIONE ESTERNA
SCALA: 1:500 (1:200-1:50)	MAGGIO 2012	UBICAZIONE PLANIMETRICA SESTIZIONE ESTERNA

La proprietà di questo disegno è riservata a termini di legge e non viene in produzione né in divulgazione senza autorizzazione.

PLANIMETRIA GENERALE scala 1:500
Distanza dai confini e dai fabbricati

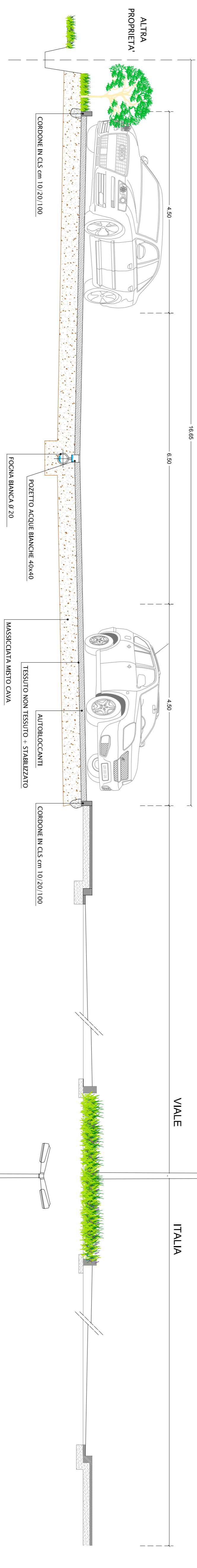


PARCHEGGIO PARTICOLARE scala 1:200



VERIFICA PERMEABILITÀ art. 37 del R.E.
 SUPERFICIE PERMEABILE 50% DELLA SUP. PAVIMENTAZIONE
 SUPERFICIE FOGNARIA mm 100x50
 SUPERFICIE PERMEABILE mm 100x20
 SUPERFICIE PAVIMENTAZIONE PERMEABILE mm 100x20
 SUPERFICIE PERMEABILE (100x20) 61,72% (m. 574,36)
 SUPERFICIE PERMEABILE (100x20) 51,38% (m. 478,57)
 SUPERFICIE PERMEABILE (100x20) 51,38% (m. 478,57)

PARCHEGGIO SEZIONE A-A scala 1:50



PARCHEGGIO SEZIONE B-B scala 1:50

