



SINDACO
Francesca Brogi

RESPONSABILE DEL PROCEDIMENTO
Andrea Tognoni

UFFICIO DI PIANO
Cristina Donati, Paolo Ferroni
Renzo Manetti, Chiara Turini e Luca Neri

GARANTE DELL'INFORMAZIONE
E DELLA PARTECIPAZIONE
Chiara Turini

piano operativo progetto

**individuazione dei beni
sottoposti a vincolo ai fini
espropriativi - sud**

PROGETTO URBANISTICO
Riccardo Luca Breschi - coordinatore
con
Luca Agostini

REDAZIONE DI VAS
Andrea Giraldi

STUDI GEOLOGICI
Fabio Mezzetti

STUDI IDRAULICI
Simone Pozzolini

ANALISI TESSUTI URBANI E CLASSIFICAZIONE
PATRIMONIO EDILIZIO
Teresa Arrighetti

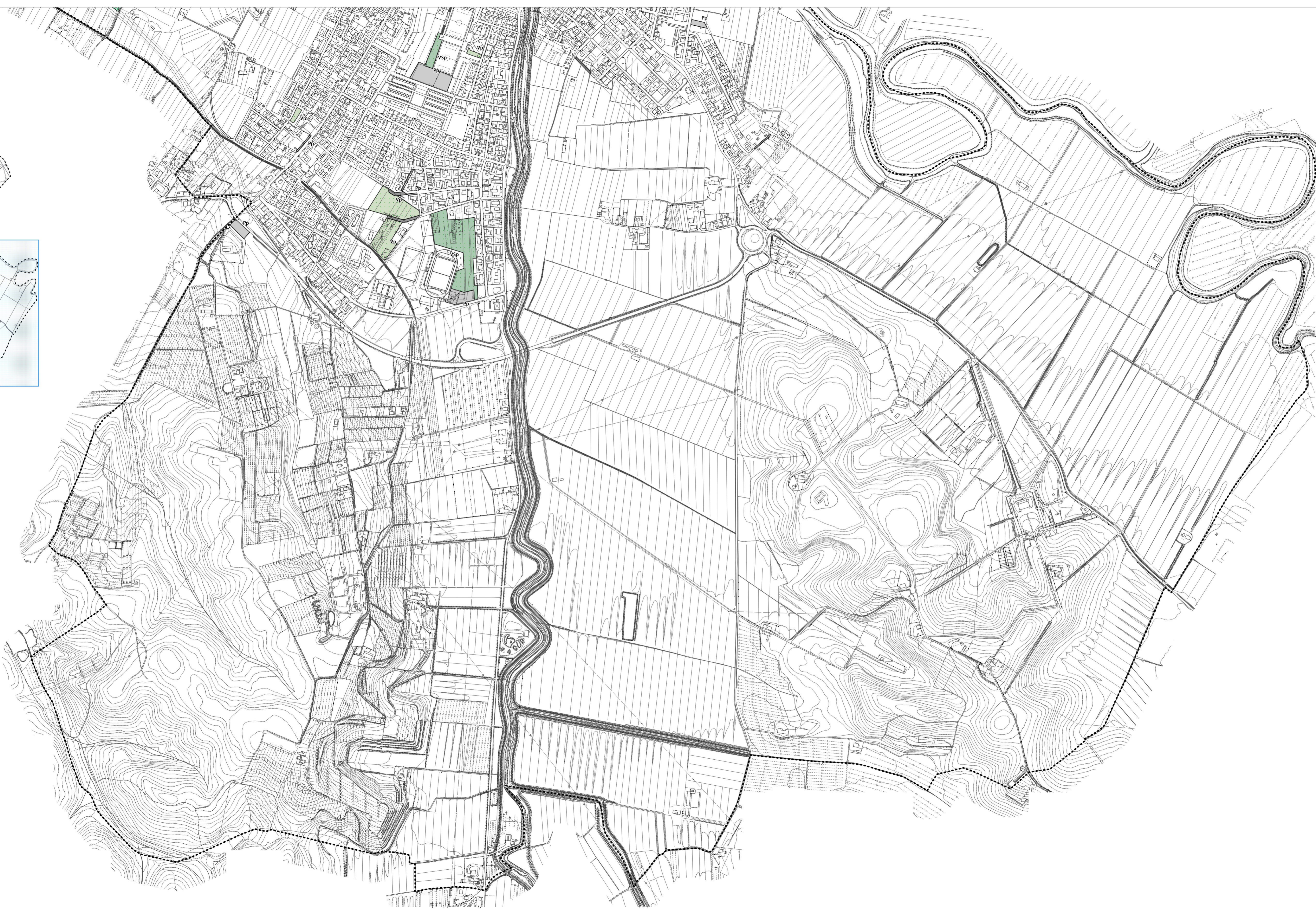
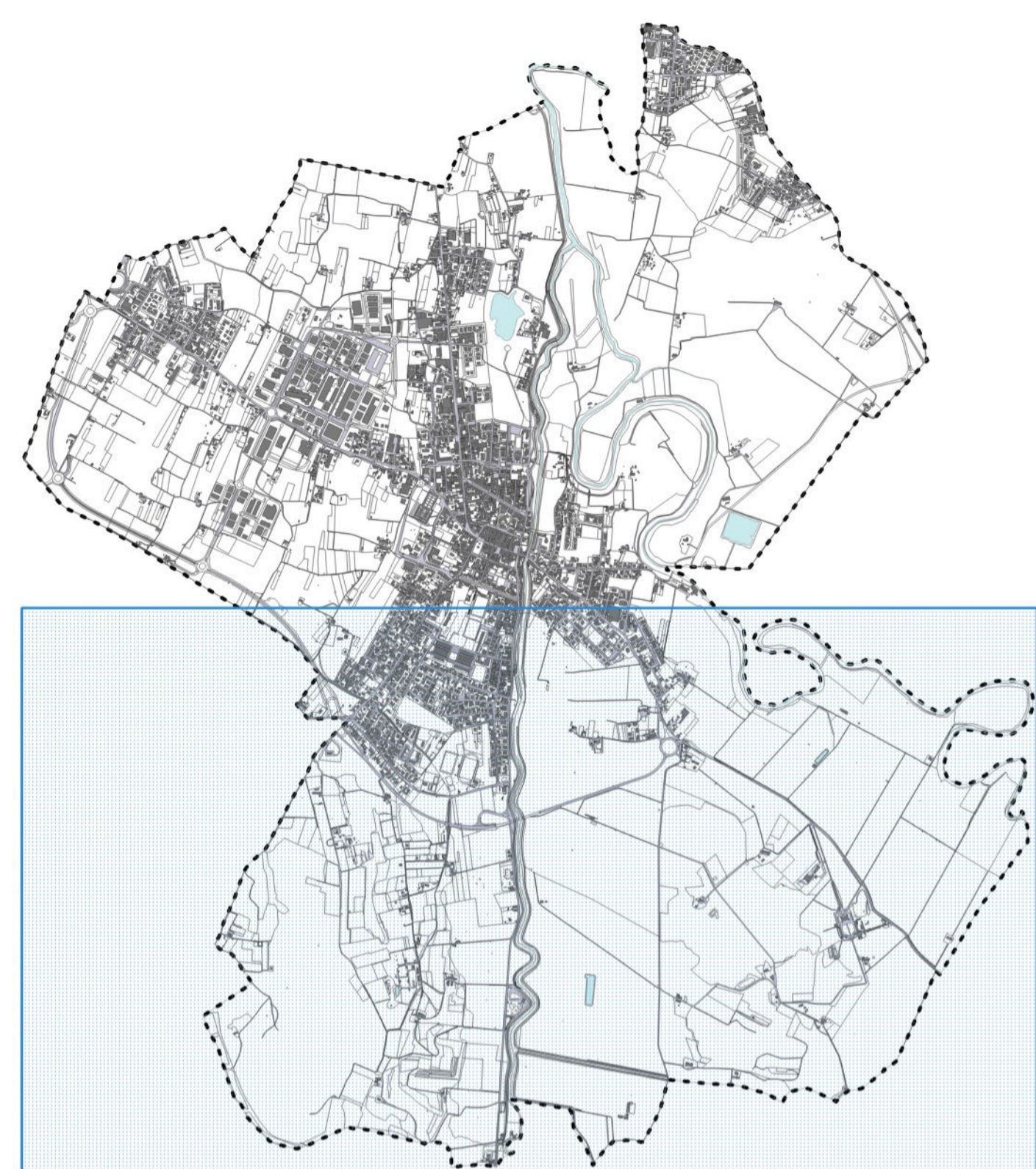
DISPOSIZIONI PER IL PROGRAMMA DI ABBATTIMENTO
BARRIERE ARCHITETTONICHE
Teresa Arrighetti

CLASSIFICAZIONE PATRIMONIO EDILIZIO NEL
TERRITORIO RURALE
Michela Fiaschi e Caterina Fusì

INDAGINI ARCHEOLOGICHE
Antonio Alberti



4.2
1:5.000



Legenda

- Limite amministrativo comunale
- Beni sottoposti a vincoli ai fini espropriativi**
- Areae per attrezzature di interesse locale e di interesse generale
- Ip - Aree per l'istruzione di progetto - art. 100
- Asp - Aree per attrezzature di interesse comune di progetto - art. 101
- Vp - Aree a verde pubblico di progetto - art. 103
- VSp - Aree a verde pubblico per impianti sportivi di progetto - art. 103
- Pp - Aree per parcheggi pubblici di progetto - art. 104
- Infrastrutture per la mobilità**
- Viabilità da ristrutturare - art. 108
- Viabilità di progetto - art. 108
- VSTp - Verde di arredo stradale di progetto - art. 111
- Interventi per la messa in sicurezza del territorio di progetto**
- Aree per opere di regimazione idraulica di progetto - art. 134