

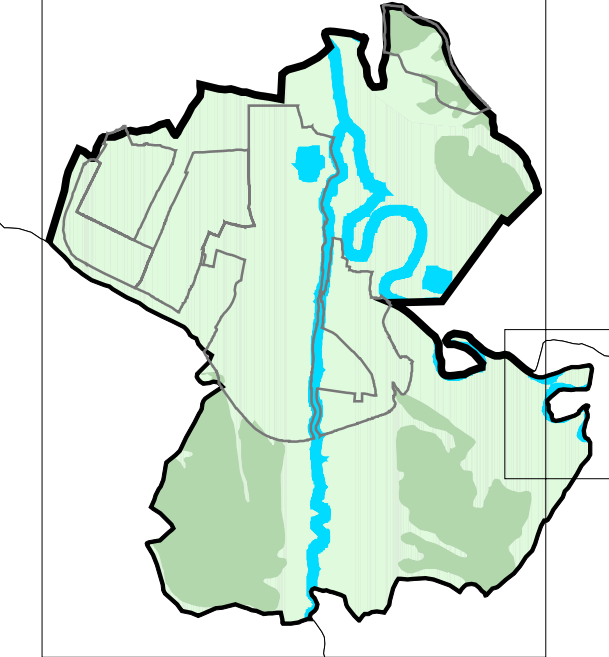
COMUNE DI PONSACCO

Provincia di Pisa



Variante al Regolamento Urbanistico

Alessandro Ciavelli
Sindaco - Assessore Pianificazione Urbanistica
Flora Baccini
Assessore Lavori Pubblici - Manutenzione Opere di Urbanizzazione
Responsabile del Procedimento Urbanistico - Assessore Urbanistica
Giulio della Compagnone - Dst. Cst. Enea Belli
Ufficiale di Piano Urbanistico - Arch. Enea Belli
Dott. Maria Teresa Lucchi
Progettazione - Dst. Arch. Maria Ciampa
Architetto - Dst. Arch. P. Luccioni
Architetto - Dst. Arch. P. Luccioni
Dott. Sergio Luca Sironi
Manutenzione Integrata - Dst. Agr. Elisabetta Neri
Dott. Ing. Giuseppina Rossi
Dott. Ing. Roberto Rossi
Dott. Ing. Roberto Rossi
Dott. Ing. Roberto Rossi
Dott. Ing. Roberto Rossi
Dott. Ing. Roberto Rossi



Scale 1:5.000
Territorio Comunale
Dicembre 2011

LEGENDA

Sistema Insedativo

- Delimitazione Unità Territoriale Organica Elementare
- Area del Comparto Polo Fieristico, Espositivo e Tecnologico
- Delimitazione Comparto Piano Attiavio
- Delimitazione Zona di Recupero
- Area produttiva interna all'edificato monofunzionale o congiunta alla residenza oggetto di Variante con concessione edilizia convenzionata (con riferimento alle schede di dettaglio)
- Area produttiva interna all'edificato monofunzionale o congiunta alla residenza oggetto di Variante di programma e oggetto di processi partecipativi (con riferimento alle schede di dettaglio)
- Delimitazione Piano Attiavio in zona agricola
- Delimitazione Comparto Riqualificazione Urbanistica
- Delimitazione subcomparto Piano Attiavio o Zona di Recupero
- Delimitazione lottizzazione convenzionata
- Delimitazione lottizzazione adottata
- Patrimonio edilizio di interesse storico affinito dalle U.T.O.E. (Allegato V N.T.A.)
- Patrimonio edilizio di interesse storico in zona agricola (Allegato V N.T.A.)
- Patrimonio storico-architettonico esterno al tessuto consolidato

SUB-SISTEMA DELL'EDIFICATO STORICO (Art. 23)

- Ambito 1: Edificio di antica formazione
- Ambito 2: Edificio formatosi attraverso la crescita in margine al perimetro del nucleo antico (1° fase)
- Ambito 3: Edificio formatosi attraverso l'espansione lineare ed il completamento del tessuto (2° e 3° fase)
- Ambito 2b: Area di espansione in fase di attuazione
- Ambito 2c: Area di espansione di nuova previsione

SUB-SISTEMA DELL'EDIFICATO RECENTE FORMAZIONE (Art. 24)

- Ambito 1: Espansione urbana di recente formazione a carattere prevalentemente residenziale
- Ambito 2: Area di espansione in fase di attuazione
- Ambito 2b: Area di espansione di nuova previsione

SUB-SISTEMA DEGLI INSEDIAMENTI PRODUTTIVI (Art. 25)

- Ambito 1: Area produttiva interna all'edificato monofunzionale o congiunta alla residenza
- Ambito 2: Zona artigianale consolidata
- Ambito 3a: Zona artigianale in fase di attuazione
- Ambito 3b: Zona artigianale di nuova previsione

Sistema Funzionale

- Area destinata a verde pubblico attrezzato
- Area destinata ad attività sportive e ricreative
- Parco Urbano
- Verde Privato
- Area destinata a servizi pubblici di interesse generale (strutture scolastiche, attrezzature amministrative, culturali, socio-sanitarie)
- Area destinata a servizi per il riciclo
- Area destinata a servizi di interesse generale a prevalente carattere privato
- Infrastrutture ed impianti tecnici di interesse generale
- Area soggetta a riconversione per servizi a carattere privato
- Area disponibile per l'incremento di standard ed interesse pubblico
- Canali di progetto
- Individualizzazione delle opere pubbliche da eseguire nel periodo di validità del P.U.
- Infrastrutture varie
- Distributore di carburante
- Parcheggio pubblico
- Parcheggio privato di rilevanza spemonteprogrammatica

INFRASTRUTTURE VARIE (Art. 27)

- Personi pedonali e ciclabili esistenti
- Personi pedonali e ciclabili di programma
- Visibilità di programma
- Problemathe infrastrutturali

Sistemi Territoriali (Art. 30 e segg.)

- SISTEMA DELLA PIANURA AGRO-FLUVIALE
 - Sub-sistema della pianura agricola
 - Sub-sistema della pianura fluviale
- SISTEMA DELLA COLLINA
 - Sub-sistema pedocollinare
- Orti sociali
- Orti urbani

Area di rispetto e Vincolo (Art. 46)

- Area agricola interna alle U.T.O.E.
- Area interna ed esterna alle U.T.O.E. intersecati con il sistema sabbatico di qualificazione dell'immagine urbana e degli standard
- Corridoio ambientale
- Zona di rispetto cimiteriale

Riferimenti cartografici di base:

- Confine comunale
- Edificato di programma
- Sistema delle acque
- C.T.R. scala 1:2.000
- Fonte degli aggiornamenti: Ufficio Tecnico Comunale

