

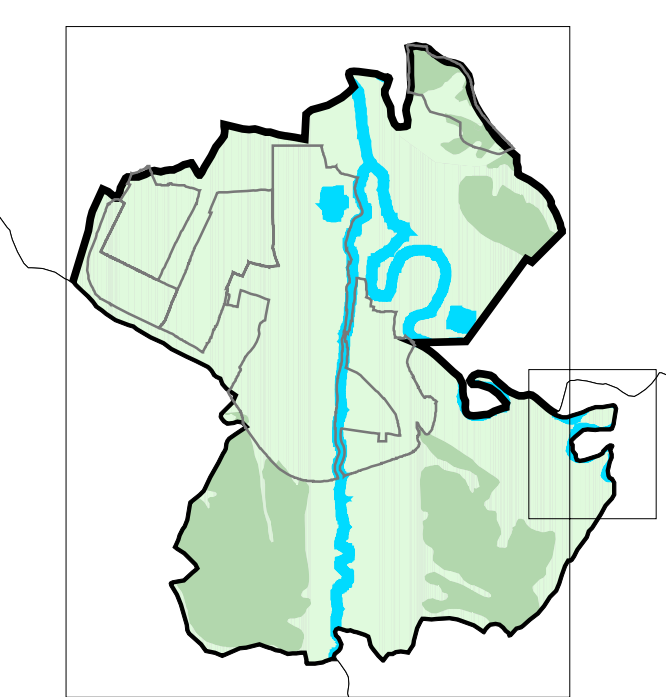
# COMUNE DI PONSACCO

Provincia di Pisa



## Variante al Regolamento Urbanistico

Elaborato modificato a seguito dell'accogliimento delle osservazioni



Alessandro Ciavelli  
Sindaco - Assessore Pianificazione Urbanistica  
Flora Baticci  
Assessore Lavori Pubblici - Manutenzione Opere di urbanizzazione  
Responsabile di Progettazione Urbanistica  
Giulia della Compagnone - Ditt. Gen. Eserc. Edil.  
Uff. di Proj. e Serv. Tecnici - Arch. Andrea Di Biasi  
Ditt. Gen. Serv. Tecnici - Arch. Andrea Di Biasi  
Progettazione: Dott. Arch. Marco Caspa  
Arch. Roberto Caspa - P. Caspa  
Ditt. Gen. Serv. Tecnici - Arch. Roberto Caspa  
Manutenzione: Dott. Arch. Roberto Caspa  
Ditt. Gen. Serv. Tecnici - Arch. Roberto Caspa  
Studio: Dott. Ing. Nicola De Luca  
Ditt. Gen. Serv. Tecnici - Arch. Roberto Caspa

tavola 1 Territorio Comunale

Scala 1:5.000

Aprile 2012

### LEGENDA

#### Sistema Inesediativo

- Delimitazione Unità Territoriale Organica Elementare
- Area del Comparto Polo Fieristico, Espositivo e Tecnologico
- PA: Delimitazione Comparto Piano Attuativo
- Delimitazione Zona di Recupero
- Za: Area produttiva interna all'edificato monofunzionale o congruata alla residenza (con riferimento alle schede di dettaglio)
- Area produttiva interna all'edificato monofunzionale o congruata alla residenza (oggetto di Variante da programmare e seguito di processo partecipativo con riferimento alle schede di dettaglio)
- Sc: Comparto soggetto a Scheda Norme
- Delimitazione Piano Attuativo in zona agricola
- Delimitazione Comparto Riqualificazione Urbanistica
- Delimitazione subcomparto Piano Attuativo o Zona di Risparmio
- Delimitazione sottosezione convenzionata
- Delimitazione lottizzazione convenzionata
- Delimitazione lottizzazione adottata
- Patrimonio edilizio di interesse storico affinito alle U.T.O.E. (Allegato 1° T.T.A.)
- Patrimonio edilizio di interesse storico in zona agricola (Allegato 1° T.T.A.)
- Patrimonio storico-architettonico esterno al tessuto consolidato

#### SUB-SISTEMA DELL'EDIFICATO STORICO (Art. 23)

- Ambito 1: Edificio di antica formazione
- Ambito 2: Edificio formatosi attraverso la crescita in margine di perimetro del nucleo storico (1° fase)
- Ambito 3: Edificio formatosi attraverso l'espansione lineare ed il completamento del tessuto (2° e 3° fase)
- Patrimonio storico-architettonico esterno al tessuto consolidato

#### SUB-SISTEMA DELL'EDIFICATO DI RECENTE FORMAZIONE (Art. 24)

- Ambito 1: Espansione urbana di recente formazione a carattere prevalentemente residenziale
- Ambito 2: Area di espansione in fase di attuazione
- Ambito 2b: Area di espansione di nuova previsione

#### SUB-SISTEMA DEGLI INSEDIAMENTI PRODUTTIVI (Art. 25)

- Ambito 1: Area produttiva interna all'edificato monofunzionale o congruata alla residenza
- Ambito 2: Zona artigianale consolidata
- Ambito 3a: Zona artigianale in fase di attuazione
- Ambito 3b: Zona artigianale di nuova previsione

#### Sistema Funzionale

##### SERVIZI ED ATTREZZATURE DI INTERESSE GENERALE (Art. 28)

- Area destinata a verde pubblico attrezzato
- Parco Urbano
- Verde Privato
- Area destinata a servizi pubblici di interesse generale (strutture scolastiche, attrezzature amministrative, culturali, socio-sanitarie)
- Area destinata a servizi per il culto
- Area destinata a servizio di interesse generale a prevalente carattere privato
- Infrastrutture ed impianti tecnici di interesse generale
- Area soggetta a riconversione per servizi a carattere privato
- Area disponibile per l'innalzamento di standard e/o interesse pubblico
- Canali di progetto
- Individuazione delle opere pubbliche da eseguire nel periodo di validità dell'U.T.O.E.

##### INFRASTRUTTURE VARIE (Art. 27)

- Distributore di carburante
- Parcheggio pubblico
- Parcheggio privato di rilevanza comunale/provinciale

- Reti pedonali e ciclabili esistenti
- Reti pedonali e ciclabili di programma
- Visibilità di programma
- Problemathe infrastrutturali

#### Sistemi Territoriali (Art. 30 e segg.)

##### SISTEMA DELLA PIANURA AGRO-FLUVIALE

- Sub-sistema della pianura agricola
- Sub-sistema della pianura fluviale

##### SISTEMA DELLA COLLINA

- Sub-sistema pedocollinare

- Orti sociali
- Orti urbani

##### Area di rispetto e Vincolo (Art. 46)

- Area agricola interna alle U.T.O.E.
- Area interna ed esterna alle U.T.O.E. interconnessi con il sistema collinare e di qualificazione dell'immagine urbana e degli standard
- Corridoio ambientale
- Zona di rispetto cimiteriale

##### Riferimenti cartografici di base:

- Confine comunale
  - Edificato di programma
  - Sistema delle acque
- C.T.R. scala 1:2.000  
Fonte degli aggiornamenti: Ufficio Tecnico Comunale

