

COMUNE DI PONSACCO

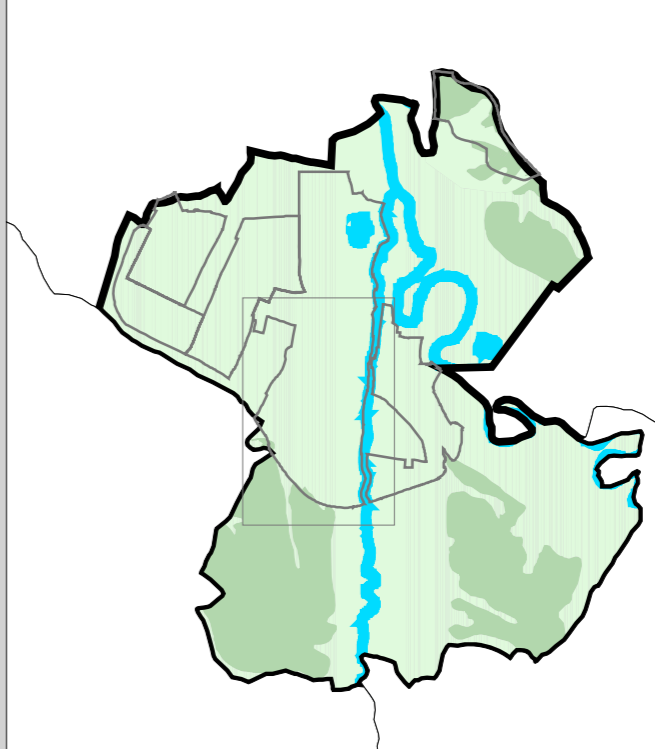
Provincia di Pisa



PIANO REGOLATORE GENERALE

Variente al Regolamento Urbanistico

Elaborato modificato a seguito dell'accoglimento delle osservazioni



Alessandro Cicarelli
Sindaco - Assessore Pianificazione Urbanistica

Florianò Baldacci
Assessore Lavori Pubblici - Manutenzione -
Opere di urbanizzazione

Responsabile del Procedimento: Geom. Alberto Turri
Garante della Comunicazione: Dott. Geol. Elena Balù
Ufficio di Piano: Arch. Elisabetta Lenzi, Arch. Antonio D'Avila,
Geom. Marco Marini, Luca Neri

Progettazione: Dott. Arch. Mauro Ciampa
(Architetti Associati M. Ciampa - P. Lazzaroni)

Collaborazione:
Dott. Arch. Chiara Ciampa
Dott. Geog. Laura Geronzi

Valutazione Integrata: Dott. Agr. Elisabetta Norci
Collaborazione:
Dott. Sc. Arb. Benedetta Saviozzi
Sabina Burnett
Dott. In Agr. Chiara Casaroli
Studi Idraulici: Dott. Ing. Nicola Croco
Studi geologici: Dott. Geol. A. Biserna, Dott. Geol. T. Pugliesi

tavola
6

Capoluogo Sud

scala 1:2.000

Aprile 2012

LEGGENDA

Sistema Insediativo

- Delimitazione Unità Territoriale Organica Elementare
- Area del Comparto Polo Fieristico, Espositivo e Tecnologico
- PA Delimitazione Comparto Piano Attuativo
- ZdR Delimitazione Zona di Recupero
- Delimitazione subcomparto Piano Attuativo o Zona di Recupero
- Arete produttive interne all'edificato monofunzionali o congiunte alla residenza oggetto di Variante (con riferimento alle schede di dettaglio)
- Area produttive interne all'edificato monofunzionali o congiunte alla residenza oggetto di Variante (con riferimento alle schede di dettaglio)
- Sc Comparto soggetto a Scheda Norma
- Delimitazione Comparto Riqualificazione Urbanistica
- Delimitazione Comparto in Zona Agricola
- Delimitazione lottizzazione convenzionata
- Delimitazione lottizzazione non convenzionata
- Patrimonio edilizio di interesse storico all'interno delle U.T.O.E. (Allegato V N.T.A.)
- Patrimonio edilizio di interesse storico in zona agricola (Allegato V N.T.A.)

SUB-SISTEMA DELL'EDIFICATO STORICO (Art. 23)

- Ambito 1 - Edificato di antica formazione
- Ambito 2 - Edificato formatosi attraverso la crescita in margine al perimetro del nucleo antico (1° fase)
- Ambito 3 - Edificato formatosi attraverso l'espansione lineare ed il completamento del tessuto (2°-3° fase)
- Patrimonio storico-architettonico esterno al tessuto consolidato

SUB-SISTEMA DELL'EDIFICATO DI RECENTE FORMAZIONE (Art. 24)

- Ambito 1 - Espansione urbana di recente formazione a carattere prevalentemente residenziale
- Ambito 2a - Aree di espansione in fase di attuazione
- Ambito 2b - Aree di espansione di nuova previsione

SUB-SISTEMA DEGLI INSEDIAMENTI PRODUTTIVI (Art. 25)

- Ambito 1 - Aree produttive interne all'edificato monofunzionali o congiunte alla residenza
- Ambito 2 - Zona artigianale consolidata
- Ambito 3a - Zona artigianale in fase di attuazione
- Ambito 3b - Zona artigianale di nuova previsione

Sistema Funzionale

SERVIZI ED ATTREZZATURE DI INTERESSE GENERALE (Art. 28)

- VPu Area destinata a verde pubblico attrezzato esistente
- VPu Area destinata a verde pubblico attrezzato di programma
- VSp Area destinata ad attività sportive e ricreative esistente
- VSp Area destinata ad attività sportive e ricreative di programma
- PU Parco Urbano
- Verde privato
- Individuazione delle opere pubbliche da eseguire nel periodo di validità del R.U.
- SPu Area destinata a servizi pubblici di interesse generale esistente (strutture scolastiche, attrezzature amministrative, culturali, socio-sanitarie)
- SPu Area destinata a servizi pubblici di interesse generale di programma (strutture scolastiche, attrezzature amministrative, culturali, socio-sanitarie)
- SPu Area destinata a servizi per il culto
- SPu Area destinata a servizio di interesse generale a prevalente carattere privato esistente
- SPu Area destinata a servizio di interesse generale a prevalente carattere privato di programma
- Infrastrutture ed impianti tecnici di interesse generale
- Area soggetta a riconversione per servizi a carattere privato
- Area disponibile per l'incremento di standard e/o d'interesse pubblico

SERVIZI PUNTUALI (Art. 28)

- attività sportive e ricreative
- depuratore
- sede comunale
- casa di riposo
- farmacia
- stazione ecologica
- centro culturale
- magazzini comunali
- servizio per la mobilità
- centro direzionale e finanziario
- polo socio-sanitario
- stoccaggio di materiali
- centro sociale
- poste
- struttura ricettiva
- cimitero
- scuola
- grande distribuzione

INFRASTRUTTURE VIARIE (Art. 27)

- Distributore di carburante
- Percorsi pedonali e ciclabili esistenti
- Percorsi pedonali e ciclabili di programma
- P Parcheggio pubblico esistente
- Viabilità di programma
- P Parcheggio pubblico di programma
- Problematiche infrastrutturali
- PP Parcheggio privato di rilevanza comunale/provinciale esistente
- PPP Parcheggio privato di rilevanza comunale/provinciale di programma

Sistemi Territoriali (Art. 30 e segg.)

SISTEMA DELLA PIANURA AGRO-FLUVIALE

- Sub-sistema della pianura agricola
- Sub-sistema della pianura fluviale

SISTEMA DELLA COLLINA

- Sub-sistema pedocollinare
- Orti sociali
- Orti urbani

Aree di rispetto e vincolo (Art. 46)

- Area agricole interne alle U.T.O.E.
- Area interne ed esterne alle U.T.O.E. interagenti con il sistema insediativo e di qualificazione dell'immagine urbana e degli standards
- Corridoio ambientale
- Fascia di rispetto cimiteriale

Riferimenti cartografici di base

- Confine comunale
- Edificato di programma
- Sistema delle acque

C.T.R. scala 1:2.000
Fonte degli aggiornamenti: Ufficio Tecnico Comunale

0 100 200 300 400 500 Meters

